

名家連ニュース

平成 29 年 5 月 7 日 (日)
発行：特定非営利活動法人
名古屋市精神障害者家族会連合会
会長 堀田 明
TEL/FAX (052) 846-5576 NO. 461 号

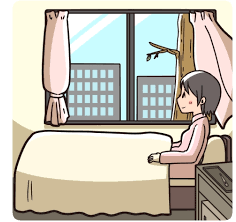
第 83 回社会保障審議会(障害者部会)資料より

精神病床の 1 年以上入院患者数について(参考データー)

○精神障害にも対応した地域包括ケアシステムの進捗状況を評価する観点⇒国が提示する推計式を用いて、各都道府県において、平成 32 年度末の精神病床における 1 年以上長期入院間患者数(65 歳以上、65 歳未満)の目標を設定。

◆ 平成 26 年

平成 26 年	急性期入院需要	回復期入院需要	慢性期入院需要	うち 65 歳以上	うち 65 歳未満	合計入院需要
	5.7 万人	4.6 万人	18.5 万人	10.6 万人	7.8 万人	28.9 万人



◆ 平成 32 年度末(第 5 期障害福祉計画の最終年度)における全国の目標値

平成 32 年度末	急性期入院需要	回復期入院需要	慢性期入院需要	うち 65 歳以上	うち 65 歳未満	合計入院需要	地域移行に伴う基盤整備量	うち 65 歳以上	うち 65 歳未満
最大	5.8 万人	4.9 万人	14.6 万人	9.2 万人	5.4 万人	25.3 万人	4.6 万人	2.5 万人	2.0 万人
最小	5.8 万人	4.9 万人	15.7 万人	9.8 万人	5.8 万人	26.3 万人	3.5 万人	1.9 万人	1.6 万人

◆ 平成 37 年(2025 年)における全国の目標値

平成 37 年	急性期入院需要	回復期入院需要	慢性期入院需要	うち 65 歳以上	うち 65 歳未満	合計入院需要	地域移行に伴う基盤整備量	うち 65 歳以上	うち 65 歳未満
最大	5.8 万人	5.0 万人	9.7 万人	6.5 万人	3.2 万人	20.6 万人	9.8 万人	5.5 万人	4.3 万人
最小	5.8 万人	5.0 万人	11.6 万人	7.6 万人	4.0 万人	22.5 万人	7.9 万人	4.4 万人	3.5 万人

家族SSTのご案内

第 8 回	第 9 回	第 10 回
5 月 14 日(日)	6 月 10 日(土)	7 月 8 日(土)

時間：13 時 30 分～15 時 30 分

会場：同朋大学研修室

講師：吉田みゆき先生



4 月 6 日(火)は、14 名の家族が参加しました。
5 月は日曜日の開催です。お間違えのないように参加者の皆さんへの周知を宜しくお願いいたします。
9 月以降についても継続する予定です。

4月の家族相談集計

項目	人数	件数
電話相談	22	78
面会相談	13	74
合計	35	152



項目	人数
手帳受給者数	1
障害年金受給者数	2
家族会入会者数	1

今年度も相談活動にご協力を!!